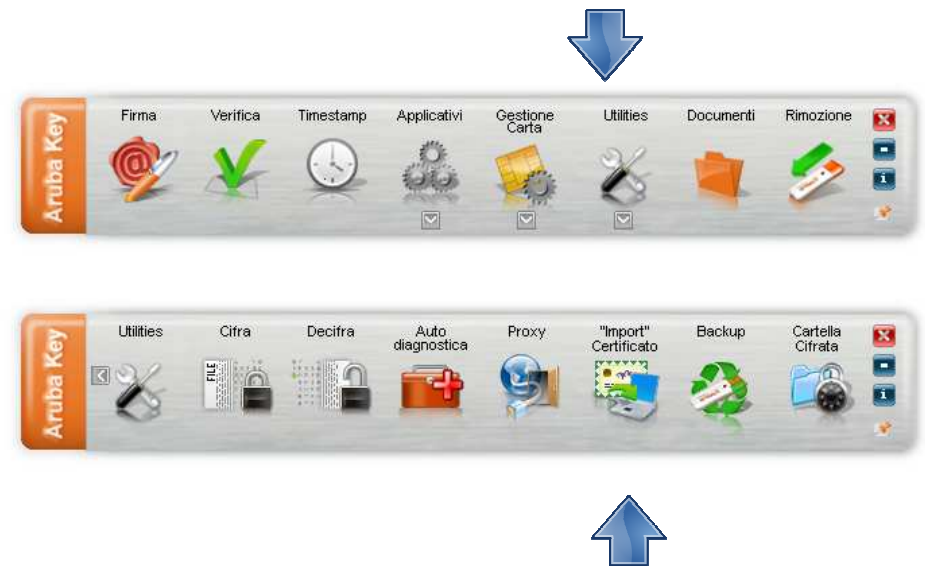


ISTRUZIONI PER LA FIRMA ON-LINE

NEI PROCEDIMENTI TELEMATICI DEL PORTALE **SuapER**

- 1 COLLEGARE LA FIRMA DIGITALE AL PC;
- 2 ANDARE NEL MENU UTILITIES;
- 3 FARE “IMPORT” CERTIFICATO.



Una volta effettuato l'import certificato (installazione di un file 4bit, operazione da fare su tutti i pc dalla quale si effettua un invio) il sistema è pronto per firmare la domanda;
Una volta avviata la procedura di firma parte una inizializzazione che si ferma la 40%, si apre una finestra del PDF della domanda con in alto un tasto firma;
Cliccare su “**firma**” (la schermata che si presenta potrebbe essere tutta grigia);
Inserire il PIN della firma digitale;
Procedere con l'invio;
Rimanere comunque in attesa della **ricevuta di avvenuta consegna** che arriverà sulla PEC indicata.